

Overzicht **stresan[®] producten (1/3)**



stresan[®] A (zonder Toevoegmiddelen)

Inzetplek:

Binnen- en buitenbakken met **oppervlakkig waterafvoer** bij 1-2 % afschot

Gebruik:

Allround rijbodem, paddocks, open stallen, ruitepad, longeren

Kenmerken en details:

- ☑ Zuiver natuurproduct
- ☑ Afgerond kwartsaggregaat → weinig hoefafslijting
- ☑ Fijne zeeffijn → hoge wateropslagcapaciteit & ondoordringbaar voor water
- ☑ Resistent → weinig desintegratie & geringe stofontwikkeling
- ☑ Goede afschuifsterkte → verhoogd stevigheid



stresan[®] S (zeefmateriaal)

Inzetplek:

Binnen- en buitenbakken met waterdoorlatende ondergrond

Gebruik:

Allround rijbodem & dressuur

Kenmerken en details:

- ☑ Zand-zeefmateriaal-mengsel
- ☑ Beperkt gebruiksduur door het natuurproduct hout
- ☑ Verhoogde elasticiteit
- ☑ Zuiver natuurproduct
- ☑ zeer losse bodem → uitstekend geschikt voor dressuur
- ☑ Verhoogd wateropslagcapaciteit
- ☑ Regelmatig bijvullen wordt aanbevolen



stresan[®] V Basic (350 kg Vlies/27 t mengsel)

Inzetplek:

Binnen- en buitenbak met waterdoorlatende ondergrond

Gebruik:

Amateursporten: Allround, dressuur, springen, longeren, evenementen

Kenmerken en details:

- ☑ Zand-vlies-mengsel uit gecertificeerde bestanddelen
- ☑ Heel sterk waterdoorlatend
- ☑ Lange levensduur, elasticiteit & afschuifsterkte
- ☑ Individueel aanpasbaar aan disciplines
- ☑ Grote wateropslagcapaciteit (b.v. dressuur lossen, springen steviger)
- ☑ Afvoer & recyclen door *Stremmer Sand + Kies GmbH* mogelijk



stresan[®] V Sports (700 kg Vlies/27 t mengsel)

Inzetplek:

Binnen- en buitenbak met waterdoorlatende ondergrond

Gebruik:

Competitieve sport: Allround, dressuur, springen, longeren, evenementen

Kenmerken en details:

- ☑ Zand-vlies-mengsel uit gecertificeerde bestanddelen
- ☑ Heel sterk waterdoorlatend
- ☑ Lange levensduur, elasticiteit & afschuifsterkte
- ☑ Individueel aanpasbaar aan disciplines
- ☑ Grote wateropslagcapaciteit (b.v. dressuur lossen, springen steviger)
- ☑ Afvoer & recyclen door *Stremmer Sand + Kies GmbH* mogelijk



Overzicht **stresan**[®] producten (2/3)



stresan[®] N (zonder Toevoegmiddelen)

Inzetplek:

Binnen- & Buitenbak met **waterdoorlatende ondergrond**

Gebruik:

Dressuur

Kenmerken en details:

- ☑ Zuiver **N**atuurproduct
- ☑ Speciale zandmengsels
- ☑ Zeer losse bodem → bijzonder voor dressuur geschikt
- ☑ Bijzonder waterdoorlatend



stresan[®] N Paddock

Inzetplek:

Buitenbak met waterdoorlatende ondergrond

Gebruik:

Paddock, loopstallen

Kenmerken en details:

- ☑ Zuiver **N**atuurproduct
- ☑ Zeer waterdoorlatend
- ☑ Zacht ligplaats
- ☑ Weinig hoefafslijting



stresan[®] N Western

Inzetplek:

Rijhal met zeer vaste en stabiele ondergrond

Gebruik:

Western – reining

Kenmerken en details:

- ☑ Zuiver **N**atuurproduct
- ☑ Optimaal geschikt voor de discipline reining
- ☑ Bijzonders meegaand zand → Sliding Stop heel goed uitvoerbaar



stresan[®] eb- en vloed und stresan[®] V eb- en vloed

Inzetplek:

Binnen- & Buitenbak met **eb en vloed bodem**

Anwendung:

Allround, dressuur, springen

Kenmerken en details:

- ☑ **N**atuurzandmengsels en zand-vlies-mengsels
- ☑ Extreem waterdoorlatend
- ☑ verhoogde stevigheid, elasticiteit, afschuifsterkte & vering
- ☑ Optimale zeeflijn voor de eb- en vloedbodem



Overzicht stresan[®] producten (3/3)



stresan[®] X Individual

Inzetplek:

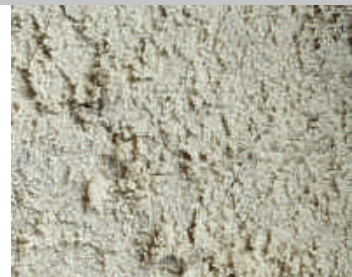
Binnen- & Buitenbak met waterdoorlatende ondergrond

Gebruik:

Individuele behoefte

Kenmerken en details:

- ☑ Rijzand of rijzand-mengsels met toevoegmiddelen
- ☑ Speciaal naar u wens gemengd



stresan[®] Z

Inzetplek:

Binnen- & Buitenbak met waterdoorlatende ondergrond

Gebruik:

Allround

Kenmerken en details:

- ☑ Toevoegmiddelen: Vlies, zeefmateriaal, weefsel, kunststofvezels, polyvlokken
- ☑ Optimering van de bovenlaag
- ☑ later doormengen met een bestaande bovenlaag mogelijk

